

Klasselokaler kælder			
Rum	Areal	Volume	Min. volume (1 lærer + 25 elever)
-1 - Kælder nyt			
Klasselokale	86,3 m <sup>2</sup>	228,35 m <sup>3</sup>	162

Rev. Beskrivelse

Tilbygning til Skt. Knuds skole  
 Dato: 24-02-2016

Projektforslag Par terre, nyt MÅL: 1 : 100

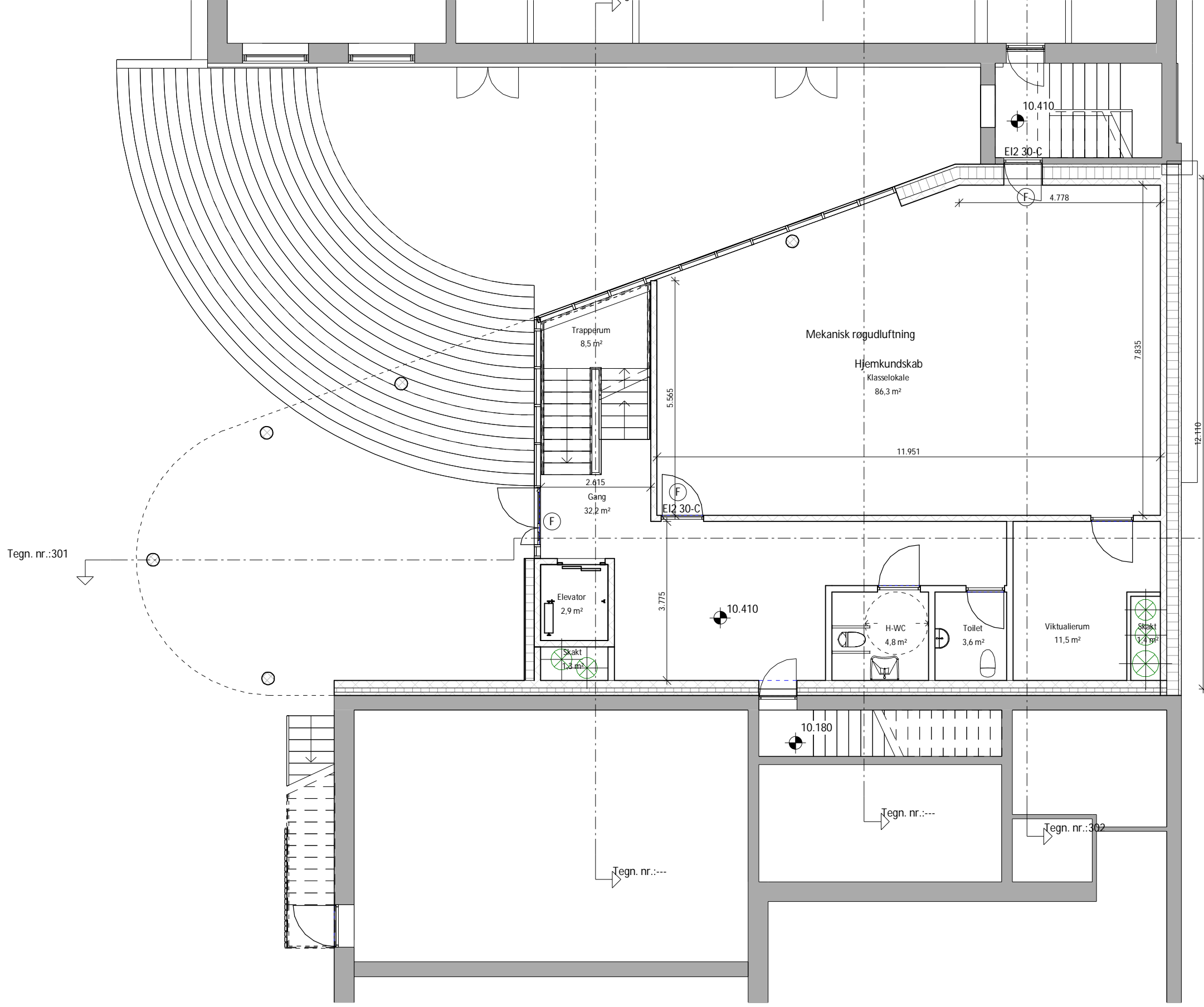
DATO: 02/02/16 SAGS NR: 3319 TEGN.: SFH DESIGN: MT GODKENDT:

SAHL ARKITEKTER A/S NIELAND A/S SØNDERHØJ 3 PETERSMINDEVEJ 33 8260 VIBY J 8520 LYSTRUP www.sahl.dk www.nieland-as.dk 87 34 17 17 86 21 55 11

TEGN.NR.

3319 - 000

RETTIGHEDER TIL TEGNINGEN TILHØRER SAHL ARKITEKTER A/S



Klasselokaler Stueplan			
Rum	Areal	Volume	Min. volume (1 lærer + 25 elever)

00 - Stueplan nyt			
Klasselokale	86,3 m²	233,07 m³	162

Tegn. nr.:301

Tegn. nr.:301

Rev. Beskrivelse

Dato

**Tilbygning til Skt. Knuds skole**

**Foreløbig tryk: 24-02-2016**

Skt. Knuds Skole

TEGN.NR.

Projektforslag

Stue, nyt

MÅL: 1 : 100

DATO: 02/02/16

SAGS NR: 3319

TEGN.: SFH

DESIGN: MT

GODKENDT:

SAHL ARKITEKTER A/S  
NIELAND A/S

SØNDERHØJ 3  
PETERSMINDEVEJ 33

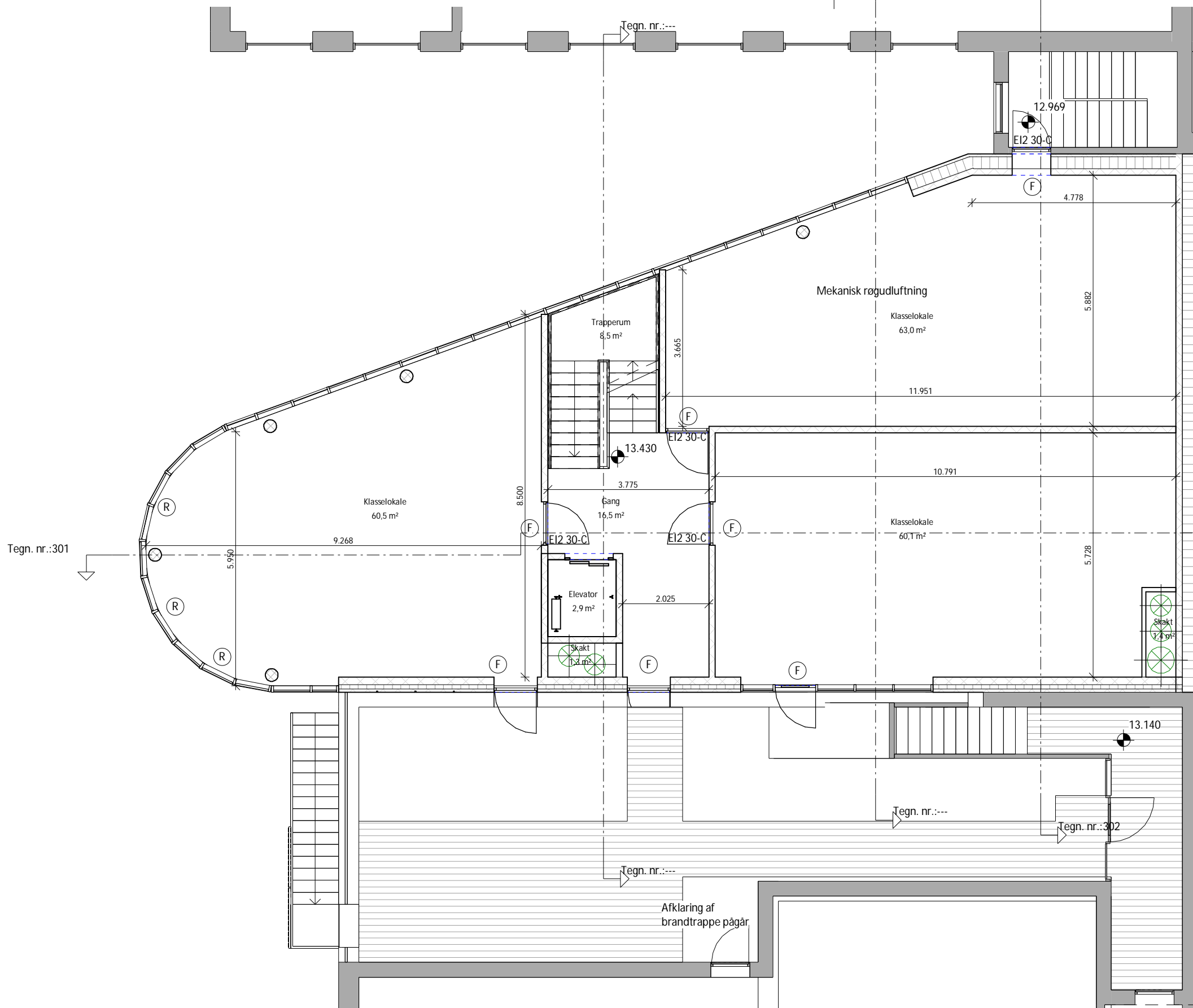
8260 VIBY J  
8520 LYSTRUP

www.sahl.dk  
www.nieland-as.dk

87 34 17 17  
86 21 55 11

RETTIGHEDER TIL TEGNINGEN TILHØRER SAHL ARKITEKTER A/S

**3319 - 100**



Klasselokaler 1. sal			
Rum	Areal	Volume	Min. volume (1 lærer + 25 elever)

01 - 1. sal nyt			
Klasselokale	60,1 m <sup>2</sup>	162,37 m <sup>3</sup>	162
Klasselokale	60,5 m <sup>2</sup>	163,66 m <sup>3</sup>	162
Klasselokale	63,0 m <sup>2</sup>	170,17 m <sup>3</sup>	162

Rev. Beskrivelse

Dato

**Tilbygning til Skt. Knuds skole**

**Forløbig tryk: 24-02-2016**

Skt. Knuds Skole  
 Projektforslag 1. sal, nyt MÅL: 1 : 100

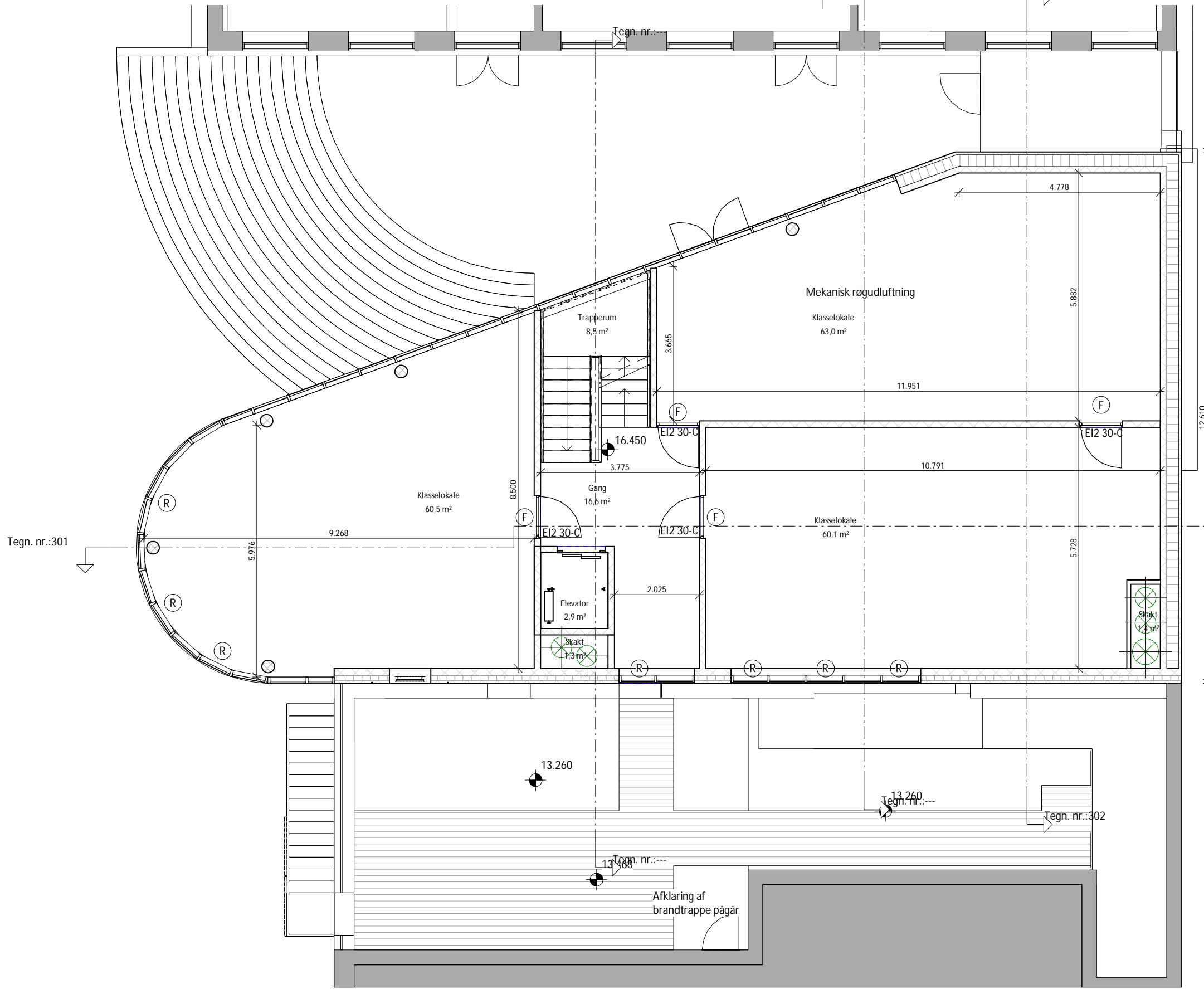
DATO: 02/02/16 SAGS NR: 3319 TEGN.: SFH DESIGN: MT GODKENDT:

SAHL ARKITEKTER A/S NIELAND A/S SØNDERHØJ 3 PETERSMINDEVEJ 33 8260 VIBY J 8520 LYSTRUP www.sahl.dk www.nieland-as.dk 87 34 17 17 86 21 55 11

TEGN.NR.

**3319 - 101**

RETTIGHEDER TIL TEGNINGEN TILHØRER SAHL ARKITEKTER A/S



Klasselokaler 2. sal			
Rum	Areal	Volume	Min. volume (1 lærer + 25 elever)

02 - 2. sal nyt			
Klasselokale	60,1 m <sup>2</sup>	162,37 m <sup>3</sup>	162
Klasselokale	60,5 m <sup>2</sup>	163,94 m <sup>3</sup>	162
Klasselokale	63,0 m <sup>2</sup>	170,17 m <sup>3</sup>	162

Rev. Beskrivelse

**Tilbygning til Skt. Knuds skole** **Foreløbig tryk: 24-02-2016**

Skt. Knuds Skole  
 Projektforslag 2. sal, nyt MÅL: 1 : 100

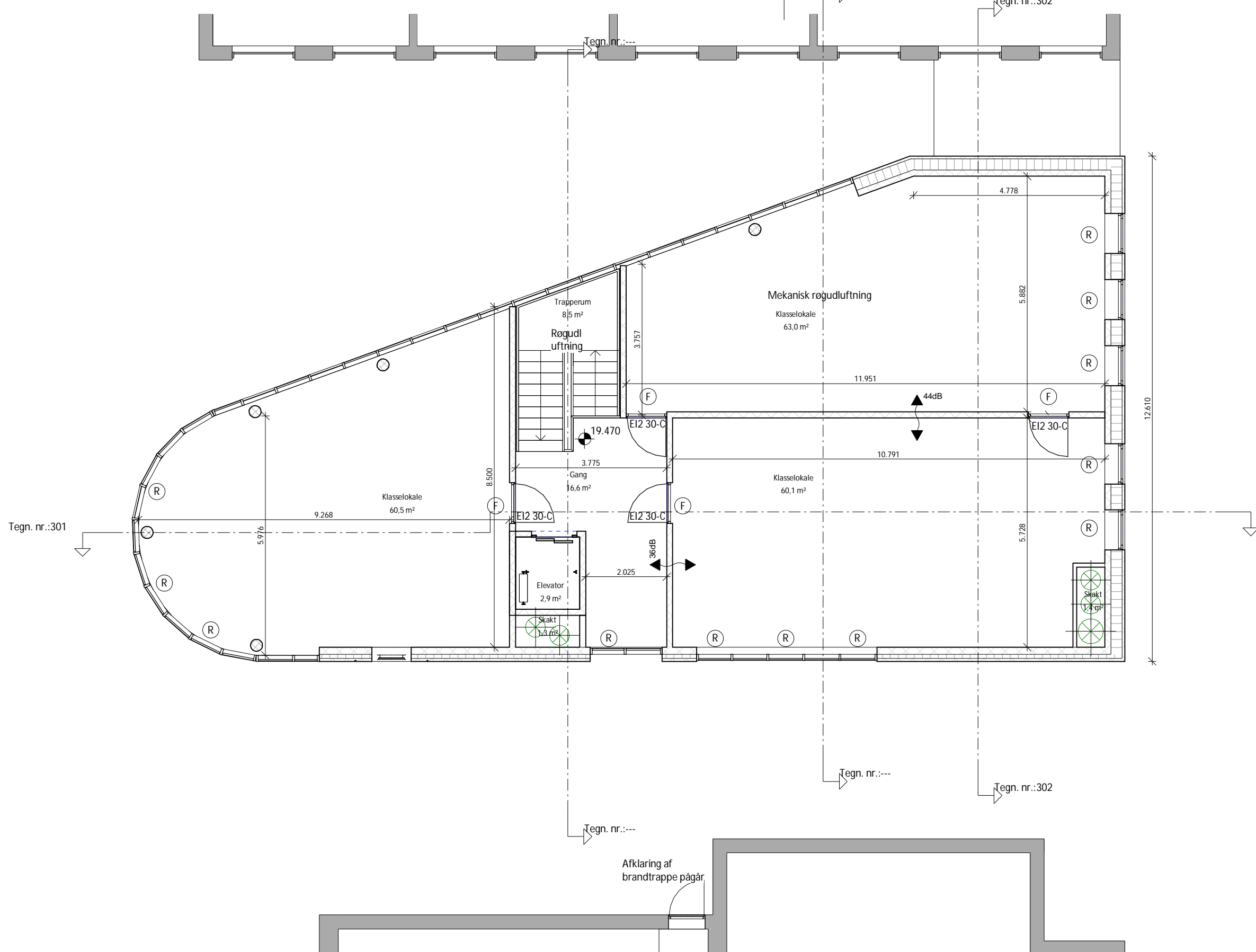
DATO: 02/02/16 SAGS NR: 3319 TEGN.: SFH DESIGN: MT GODKENDT:

SAHL ARKITEKTER A/S NIELAND A/S SØNDERHØJ 3 PETERSMINDEVEJ 33 8260 VIBY J 8520 LYSTRUP www.sahl.dk www.nieland-as.dk 87 34 17 17 86 21 55 11

TEGN.NR.

**3319 - 102**

RETTIGHEDER TIL TEGNINGEN TILHØRER SAHL ARKITEKTER A/S



Klasselokaler 3. sal			
Rum	Areal	Volume	Min. volume (1 lærer + 25 elever)

03 - 3. sal nyt			
Klasselokale	60,1 m <sup>2</sup>	162,37 m <sup>3</sup>	162
Klasselokale	60,5 m <sup>2</sup>	163,64 m <sup>3</sup>	162
Klasselokale	63,0 m <sup>2</sup>	170,17 m <sup>3</sup>	162

Rev. Beskrivelse

Skt. Knuds Skole

Projektforslag 3. sal, nyt

MÅL: 1 : 100

DATO: 02/02/16 SAGS NR: 3319 TEGN.: SFH DESIGN: MT GODKENDT:

SAHL ARKITEKTER A/S NIELAND A/S SØNDERHØJ 3 PETERSMINDEVEJ 33 8260 VIBY J 8520 LYSTRUP www.sahl.dk www.nieland-as.dk 87 34 17 17 86 21 55 11

**Forløbig tryk: 24-02-2016**

TEGN.NR.

**3319 - 103**

RETTIGHEDER TIL TEGNINGEN TILHØRER SAHL ARKITEKTER A/S

Afklaring af brandtrappe pågår